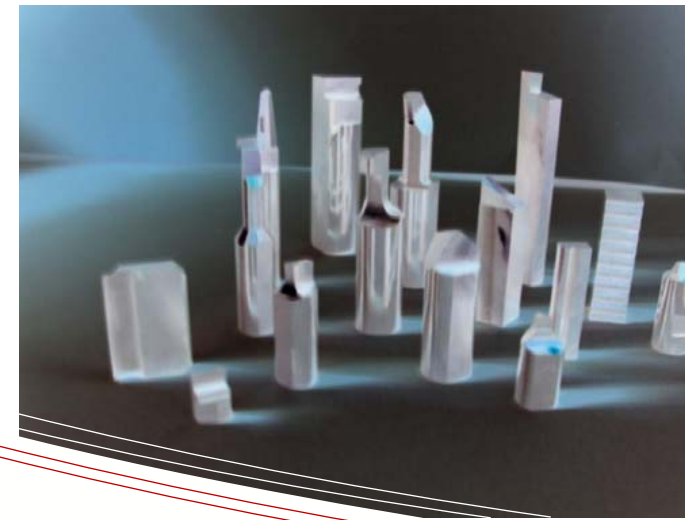




Qualitätsmanagement

Wir haben ein zertifiziertes Qualitätsmanagement-System nach DIN EN ISO 9001:2000 eingeführt und entwickeln dieses auch kontinuierlich weiter

Wir prüfen das Profil der von uns beschliffenen Hartmetallwerkzeuge mit modernen 2 D- Messverfahren und liefern auf Kundenwunsch auch ein Prüfzertifikat mit.



*DIBRA der Spezialist
im Schleifen von
Hartmetallwerkzeugen*



DIBRA
Hartmetallwerkzeuge

Wicklesgreuther Str. 7
91580 Petersaurach
Telefon : (09872) 9569346
Telfax : (09872) 9569347
www.dibra-hmw.de
info@dibra-hmw.de

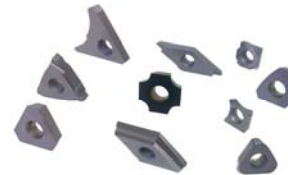


Flexible Lösungen für Ihr Unternehmen

Unsere Leistungen

In der zerspanenden Fertigung beeinflusst das Hartmetallwerkzeug entscheidend die Bearbeitungszeit und somit auch die Herstellkosten. Damit die HM-Werkzeuge effizient eingesetzt werden können müssen die Werkzeuggeometrie, das Profil und die Schärfe optimal passen.

Mit modernen schleiftechnischen Verfahren und technischer Kompetenz bringen wir die Rohlinge in Form. Wir können Ihre Wendepplatten oder Stechwerkzeuge nach Muster, Zeichnung oder Zielvorstellung (Sonderprofil) umschleifen oder nachschleifen.



Wendepplatten



Rundstäbe



Vierkantstäbe

Unsere Stärken



Schnelle Lieferzeiten

- 2...3 Tage bei Eilaufträgen
- 8...14 Tage in Normalfall



Komplette Neuanfertigung von Hartmetall-Werkzeugen



Innen- und Aussenradien beschleifen



auch Kleinserien, Versuche, Entwicklungen



Auf Kundenwunsch ein Prüfzertifikat für die beschliffenen Teile

Sie haben Fragen oder wünschen ein

persönliches Gespräch mit unserem

Vertrieb

Frau Elke Braun steht Ihnen

hier zur Verfügung

Tel : (09872) 9569346

